

Sadevesirännien korjaussarja

Käyttöohje: Poista roskat, ja pese rännit. Anna kuivua.



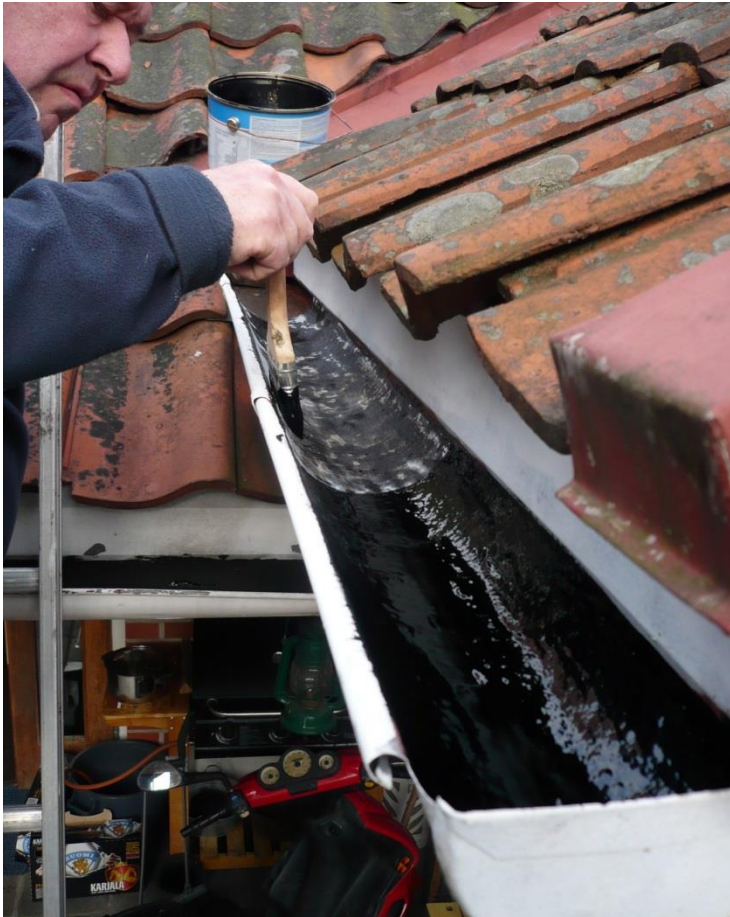
Kun rännit ovat kuivat, tarkasta ovatko rännien sisäpohjat ruosteessa. Mikäli paksumpaa ruostetta on, suosittelemme että ruosteiset alueet ensin teräsharjataan ja pohjamaalataan Ruosteenesto pohjamaalilla.

Kun pohjamaali on kuivunut, levitä runsas kerros Kattomassaa koko rännin sisäpinnalle.



Aseta sopivan pituinen lujitekangaspala rännin pohjalle ja paina se tiiviisti alas märkään Kattomassaan.





Levitä lujitekankaan päälle toinen kokonaan peittävä kerros Kattomassaa, ja jatka eteenpäin asettamalla seuraava Lujitekangaspala edellisen perään, niin että kankaat ovat jatkokohdassa noin 5 cm päällekkäin.



Jatka näin eteenpäin kunnes koko ränni on pinnoitettu ja tiivis.

