

Hagmansin lattiamaleilla onnistut aina!



Lattiamaalaus

Lattioiden maalaus pidetään yleisesti vaikeana ja hankalana asiana, ja koko työn epäonnistuminen ei ole kovinkaan harvinaista. Turvautumalla Hagmansin monivuotisiin käytännön kokemuksiin, sekä materiaaleista että työmenetelmistä, vältät nämä vaikeudet ja epäonnistumiset jatkossa.

Analyysi:

Aloita aina selvittämällä käyttäjän tarpeet ja toivomukset. Oikean maalausjärjestelmän valitsemiseksi on seuraavia seikkoja huomioitava:

① Mitkä ovat mekaaniset rasitukset? Esim. trukkiliikenne, jatkuva kärryliikenne tai kävely, koneellinen siivous?

② Mitkä kemialliset rasitukset? Hapot, alkaaliset aineet, liuottimet, öljyt, kuumaa vettä?

③ Nouseeko alhaalta (maasta tai kellarista) kosteutta? Hagmansin lattiamaalusjärjestelmät tosin sietävät hyvin alustan kosteutta (jopa 94% suhteellista kosteutta), mutta on kuitenkin muistettava että tiiviin pinnoitteen alla kosteusprosentti nousee, jos alustasta jatkuvasti nousee lisää kosteutta.

④ Halutaanko väritön, yksivärinen, vaiko värikäs lattia?

⑤ Mitkä ovat esim. siivous-, liukastumisesto-, kiilto-, tasaisuus-, ja valonheijastus vaatimukset?

Maalausjärjestelmän valinta:

Hagmansin lattiatuotteet ovat ensisijaisesti kehitetty betonilattioille, mutta niitä voidaan hyvällä menestyksellä käyttää myös esimerkiksi puu- tai kuitulevypinnoilla. Korkealaatuiset epoksituotteemme eivät sisällä liuottimia ja ovat näinollen vähemmän haitallisia työntekijöille ja ympäristölle. Täydellisen kovettumisen varmistamiseksi lattian lämpötila pitäisi olla vähintään +15°C.

① **Kosteutta läpipäästävä maalaus, pölynsi-donta ja kyllästys**

Huom! Uudet betonilattiat voidaan maalata jo viikon kuivumisen jälkeen. Silloin maalikerroksia saa kuitenkin olla enintään kaksi (2).

Käyttökohteet:

Teollisuustilojen, liikehuoneistojen ja asuntojen lattiat jotka joutuvat kevyehkön mekaanisen rasituksen kohteeksi. Hagmans EP-V lattiamaalaa löytyy värikartan mukaisissa sävyissä, sekä kirkaslakkanä.

② **Katseenkestävät hiutalelattiat**

Käyttökohteet:

Kun halutaan hieman enemmän kuin pelkistetty yksivärinen lattia. Hiutalekuviointi peittää pienemmät alustan epätasaisuudet ja virheet.

③ **Kovaa mekaanista kulutusta kestävä, värihiekkalla vahvistettua, pinnoittemaalaa. Pinta ei märkänäkään ole liukas.**

Käyttökohteet:

Kaikki lattiat jotka joutuvat jatkuvan kovan mekaanisen rasituksen kohteeksi, kuten esimerkiksi: Rappukäytävät, autotallit, kaupat, näyttelytilat j.ne. Myös esim. märkätilat missä liukastumisuojaus on tärkeä tkijä.

Alusta ja esikäsitteily:

Mikään maali ei toimi huonolla tai heikolla alustalla, eikä tartu huonosti esikäsiteltyyn pintaan. Lattiapinnan täytyy aina olla puhdas ja kiinteä ennen maalausta.

Uudella betonilla on aina huonosti kiinni oleva ja sisäisesti heikko valupinta. Tämä pintakerros on poistettava esim. hiomalla, hiekkapuhaltamalla tai happokäsittelyllä ennen maalausta. Pienempiä pintoja voidaan mahdollisesti puhdistaa teräsharjalla.

Tarkista että lattiasta ei haihdu kosteutta.

Helpoimmin teet tämän kun tiiviisti teippaat vähintään 1 m² kokoisen, tiiviin muovikelman lattian pintaan, ja odotat jonkun päivän. Jos muovin pintaan tiivistyy kosteutta, tai lattian väri muuttuu muovin alla, lattiassa on vielä kosteutta. Silloin, ja myös mikäli asiasta on vähänkin epävarmuutta, suositellaan ainoastaan kosteutta läpäisevää EP-V maalausta.

Vanha maali poistetaan helpoimmin hiomalla tai hiekkapuhaltamalla. Mikäli vanhaa maalia aiotaan kuitenkin vain ylimaalata, on tärkeää että vanha maalipinta mattahiotaan ja että kaikki hilseilevä tai heikosti kiinni oleva vanha maali poistetaan. Kun vanhaa maalia ylimaalataan, lopputulos riippuu vanhan maalin tartunnasta alustaan sekä alustan lujuudesta. Jotkut vanhat maalit ja spakkelit sisältävät liukenevia ainesosia jotka aiheuttavat sävyvaihteluja uudessa maalissa.

Jos sinulla on tähän liittyviä kysymyksiä, voit soittaa tai faksata numeroon: 09-2789659, tai lähettää sähköpostia osoitteeseen: hagmans@kolumbus.fi.

Hagmansin kulutusta kestävät värihiekkapinnoitteet

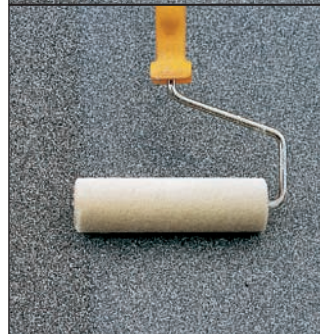


Työohje:

1 Pohjusta lattiapinta noin 10% ohennetulla Lattiamaalilla EP-V:llä.

2 Levitä lattialle Paksukalvolakkaa EP:tä (alle 5 m² pinoilla voit vaihtoehtoisesti käyttää Lattiamaalilla EP-V:tä). Sirottele värihiekkä märkään lakkaan. Jätä noin 10 cm leveä raja-alue hiekoittamatta ennenkuin jatkat lattian maalaamista, koska levitettyä hiekkä ei saisi tässä vaiheessa ylimäälata. Tärkeätä on että lattialle levitetään tarpeeksi hiekkä. Anna kuivua.

3 Poista ylimääräinen hiekkä (voidaan käyttää uudelleen). Hio pinta ja imuroi huolellisesti.



Tätä tarvitset:

Pohjustus:	Lattiamaalilla EP-V	= 0,12 kg/m ²
Lakkaus:	Paksukalvolakkaa EP tai Lattiamaalilla EP-V	= 0,20 kg/m ² = 0,15 kg/m ²
Värihiekkä:		= 1,5 - 2 kg/m ²
Lakkaus sisällä:	Paksukalvolakkaa EP	= 0,40 kg/m ² 1:n kerros = 0,25 kg/m ² 2:n kerros
Lakkaus ulkona:	Akrylilakkaa tai Pintalakkaa PU 4020	= 0,25 l/m ² kerros Vähintään 3 kerrosta = 0,25 l/m ² kerros Vähintään kaksi kerrosta

Lattialla voidaan kävellä noin 24 tunnin kuluttua viimeisestä lakkauksesta (+15°C). Täysin läpikovettunut lattiapinta on noin 5-7 päivän jälkeen (+15°C).

4 Sisätiloissa: Lakkaa pinta yhdellä tai kahdella kerroksella Paksukalvolakkaa EP. Anna kovettua vähintään 10 tuntia, mutta alle 24 tuntia, lakkausten välillä.

Ulkotiloissa: Lakkaa vähintään kolme kerrosta kellastumaton Akrylilakkaa. Kuivumisaikaa saa silloin olla yli 24 tuntia lakkausten välillä. Jos kemikaalien kestävyys ja erikoisen hyvä kulutuskestävyys ovat vaatimuksia, niin käytä pintalakkaukseen Pintalakkaa PU 4020, kahdessa kerroksessa.

Painoteknisistä syistä saattaa pieniä sävyeroja ilmetä.



Lattiamaalilla 5003
Värihiekkä 6203



Lattiamaalilla 5024
Värihiekkä 6303



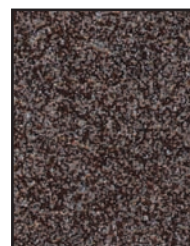
Lattiamaalilla 5001
Värihiekkä 6301



Lattiamaalilla 5009
Värihiekkä 6309



Lattiamaalilla 5006
Värihiekkä 6306



Lattiamaalilla 5004
Värihiekkä 6304

Hagmansin katseenkestävät hiutalelattiat



Työohje:

1 Pohjusta käsittelemättömät, tai/ja kovin kirjavat pinnat noin 10% ohennetulla Lattimaali EP-V:llä.



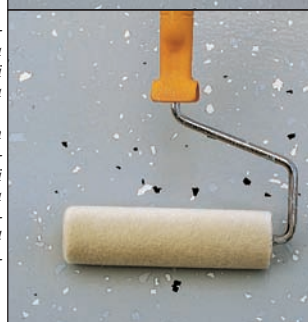
2 Maalaa koko pinta ohentamattomalla Lattimaali EP-V:llä, ja sirottele värihiutaleita märkään maaliin. Anna kuivua.



3 Hio kevyesti hiekkapaperilla ja imuoi huolellisesti.



4 Lakkaa pinta kahdella kerroksella Kiiltolakka EP-V, tai yhdellä kerroksella Paksukalvolakka EP. Ulkotiloissa, ja kun pinnan kellastumista halutaan välttää, suositellaan pintalakaksi kaksi kerrosta Pintalakkaa PU 4020. Maalausväli vähintään 6 tuntia, mutta alle 24 tuntia, lakkakerrosten välillä.



Tätä tarvitset:

Pohjustus:	Lattimaali EP-V	= 0,12 kg/m ²
Maalaus:	Lattimaali EP-V	= 0,12 kg/m ²
Värihiutaleet:		= 30-100 g/m ²
Lakkaus sisällä	Kirkaslakka EP-V tai Paksukalvolakka EP	= 0,12 kg/m ² /kerros Kaksi kerrosta suositellaan = 0,15 kg/m ² Huom! Vain 1 lakkakerros
Lakkaus ulkona:	Pintalakka PU 4020	= 0,12 l/m ² /kerros Vähintään kaksi kerrosta

Lattialla voidaan kävellä noin 24 tunnin kuluttua viimeisestä lakkauksesta (+15°C). Täysi läpikovettunut pinnoite on noin 5-7 päivän jälkeen (+15°C).

Painoteknisistä syistä saattaa pieniä sävyeroja ilmetä.

Lattimaali 5003 Hiutaleet 9303	Lattimaali 5005 Hiutaleet 9424	Lattimaali 5024 Hiutaleet 9424	Lattimaali 5007 Hiutaleet 9401	Lattimaali 5001 Hiutaleet 9401	Lattimaali 5009 Hiutaleet 9409	Lattimaali 5006 Hiutaleet 9406	Lattimaali 5004 Hiutaleet 9404
Lattimaali 5003 Hiutaleet 9103	Lattimaali 5002 Hiutaleet 9102	Lattimaali 5005 Hiutaleet 9124	Lattimaali 5024 Hiutaleet 9124	Lattimaali 5007 Hiutaleet 9101	Lattimaali 5001 Hiutaleet 9101	Lattimaali 5009 Hiutaleet 9109	Lattimaali 5004 Hiutaleet 9104

Kosteutta Läpikästävä EP-V Lattiamaaali ja Lattiakylläste



Työohje:

VÄRITÖN MAALAUS (KYLÄSTYS):

1) Pohjusta pinta Lattiakylläste EP-V:llä. Ohenna 10-20% vedellä. (Pelkkä pohjustus riittää pölynsidontaan).

2) Toinen lakkakerros tehdään yleensä ohentamattomalla Lattiakylläste EP-V:llä. Kestävä kyllästys ja tasainen kiilto saavutetaan lähes poikkeuksetta kahdella lakkakerroksella, mutta erittäin huokoisella pinnalla kolmas kerros saattaa olla tarpeen. Varmista että ilmanvaihto on hyvä.

VÄRILLINEN MAALAUS:

1) Pohjusta pinta 10-20% ohennetulla Lattiamaaali EP-V:llä.

2) Toinen maalikerros maalataan ohentamattomalla maalilla. Kahdella maalauskerralla saavutetaan hyvin peittävä ja ulkonäöltään tasainen pinta. Kolmas maalauskerta saattaa olla tarpeen jos pinta on harvinaisen huokoinen tai kirjava. Pinnasta saadaan liukastumissuojattu kun maaliin lisätään hiekkaa 18 V. Varmista että ilmanvaihto on hyvä.

Tätä tarvitset:

Maalaus:	Lattiamaaali EP-V	= 0,240 kg/m ²
		Kaksi maalauskertaa suositellaan
Pölynsidonta:	Lattiakylläste EP-V	= 0,120 kg/m ²
		Yksi maalauskerta suositellaan
Kyllästys:	Lattiakylläste EP-V	= 0,240 kg/m ²
		Kaksi maalauskertaa suositellaan
Liukastumissuojaus:	Hiekkaa 18V	= noin 7%
		(Vain värilliseen EP-V)

Riittäisuus arvot riippuvat lattian pinnasta.

Painoteknillisistä syistä saattaa pieniä sävyeroja ilmetä.

Lattiamaaali Valk. 5000	Lattiamaaali Vaal.harm. 5003	Lattiamaaali Kesk.harm 5002	Lattiamaaali Sin.harm 5005	Lattiamaaali Sininen 5024	Lattiamaaali Vih.harm 5007	Lattiamaaali Vihreä 5001	Lattiamaaali Beige 5009	Lattiamaaali Kelt. 5006	Lattiamaaali Pun. 5004	

Jälleenmyyjä:



Hagmans Kemi AB, S-511 10 Fritsla Kundtjänst: 0320-189 00, Fax 0320-723 94
e-post: info@hagmans.se Internet: www.hagmans.se